

# Quelle histoire épouvantable !

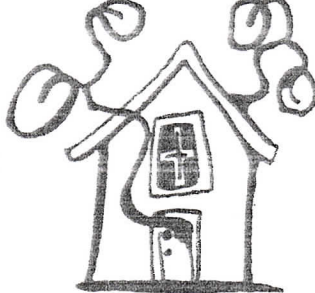
① Range ces images dans un ordre logique.



T



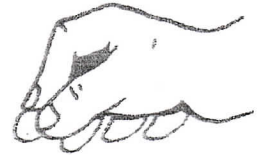
U



E



S



J

Indique ici l'ordre que tu as trouvé : .....

② Remets ces phrases dans l'ordre pour raconter la même histoire.

- I Lundi soir, en revenant de l'école, Marie a trouvé une petite graine bien étrange.
- O Samedi matin, une petite plante sortit de terre.
- N Vue de près, elle ressemblait à un petit visage grimaçant, aussi gros qu'un noyau de pêche et de couleur vert pâle.
- R Elle le plaça à côté de la fenêtre et l'arrosa tous les jours.
- A La plante envahit la chambre de Marie, puis elle s'attaqua aux autres pièces.
- B Le père de Marie tenta de couper le tronc, mais il n'y parvint pas.
- Y Elle se mit à pousser à une vitesse incroyable !
- L Dimanche soir, la plante était devenue si menaçante que Marie et sa famille durent s'enfuir de la maison !
- E Depuis ce jour, Marie habite une autre maison dans laquelle il n'y a aucune plante verte !
- C Après une longue hésitation, Marie décida de planter ce noyau dans un petit pot.

Indique ici l'ordre que tu as trouvé : .....

Tu dois obtenir un mot qui correspond bien à cette histoire !

③ Dessine la graine, dans le cadre, en respectant les indications données par le texte.

